

# Extraction des Fumées



Solutions et systèmes pour le soudage, la reprise et la réparation de produits électroniques

**PAGE**<sup>®</sup>  
worldwide

# Systemes D'extraction de fumées

**PAGE**<sup>®</sup>  
worldwide

En tant que fournisseur de solutions complètes dans l'industrie électronique, PACE a établi les normes en menant depuis plus de 15 ans le développement de la technologie pour les équipements d'extraction de fumée, spécialement conçus pour répondre aux exigences des industries électroniques et en formant l'industrie sur les effets de l'exposition aux fumées de soudure et comment en protéger les opérateurs.

PACE propose des systèmes d'extraction de fumées pourvus des derniers progrès dans la surveillance de l'état du filtre et le contrôle du process ainsi que des solutions rentables qui incorporent plusieurs de nos meilleurs dispositifs. Un grand choix d'accessoires, est disponible, offrant une capture à la source très efficace ou sous forme d'une large zone d'extraction afin de répondre pratiquement à toutes les applications.

Chaque système est composé en acier robuste et inclut un moteur sans brosse de grand rendement pour des années de service sans problème. Les cartouches filtrantes jetables sont pratiques et faciles à changer éliminant ainsi la nécessité de nettoyage salissant et les visites d'entretien coûteuses.

## Les avantages

### de l'extraction de fumée PACE

- 1 Les fumées sont aspirées dès l'origine au point de soudure
- 2 Dans la mesure où les fumées sont extraites dès leur production, l'exposition secondaire des autres opérateurs est supprimée.
- 3 Les zones d'assemblage et de travail sont maintenues indemnes de contamination par les fumées.
- 4 L'air filtré est réinjecté dans l'environnement de travail au lieu d'être évacué vers l'extérieur.  
Des économies d'énergie en conditionnement d'air et de coût de chauffage sont donc réalisées.
- 5 L'air non filtré n'est pas expulsé vers l'extérieur ce qui nécessiterait des dispositifs de contrôle de pollution et environnementaux coûteux.
- 6 Les systèmes d'extraction de fumée PACE présentent une grande flexibilité car ils sont modulaires. Ils peuvent être désassemblés et réassemblés dans un autre emplacement pour une configuration de poste ou process de fabrication différent.

**C'est un fait ...** Les vapeurs dangereuses dans un environnement de travail entraînent une augmentation de l'absentéisme, un remplacement des employés, des réclamations de compensation de la part des travailleurs ainsi que les pertes de productivité. Des recherches médicales ont confirmé une augmentation de l'incidence de l'asthme professionnel, de bronchites chroniques, de réactions allergiques, de dermatites de contact et d'autres effets relatifs à la santé associés à l'exposition aux flux de soudures. Les substances dans ces flux sont réglementées par les agences internationales de santé et de prévention (sur les lieux de travail). Plusieurs de ces substances ont été désignées comme des sensibilisateurs professionnels ce qui signifie que l'exposition à ces sensibilisateurs doit être éliminée ou réduite au plus bas niveau possible. Lors de soudage manuel des vapeurs dangereuses sont produites, dont les travailleurs doivent être protégés.



Table des matières	Page
<b>Pourquoi une extraction de fumées?</b>	2
<b>Arm-Evac 50</b>	3
<b>Arm-Evac 105/200</b>	4
<b>Arm-Evac 250</b>	5
<b>Arm-Evac 500</b>	6
<b>Filtres d'extraction de fumées</b>	7
<b>Bras flexible ESD</b>	8
<b>Accessoires d'extraction de fumées</b>	9
<b>Exemples de configurations d'extraction de fumées</b>	9
<b>Page produit</b>	10



UN FAIT :

## L'exposition aux fumées de soudures mène à des affections respiratoires

Si des flux à base de résine ou contenant des résines sont chauffés, une substance appelée colophane est produite, celle-ci est une des causes majeures de l'asthme professionnel. Afin de réduire l'exposition à la colophane les flux à base de ces résines ont été remplacés par des flux propres SANS colophane ou synthétiques ne contenant pas ou un très faible pourcentage de résine. Bien que ceci réduise ou élimine l'exposition à la colophane, de nouveaux produits chimiques irritants peuvent être introduits sur la zone de travail. Beaucoup de ceux-ci sont une menace plus importante pour les opérateurs. Plus de 95% des vapeurs produites par des flux à base de résine sont sous forme de particules.

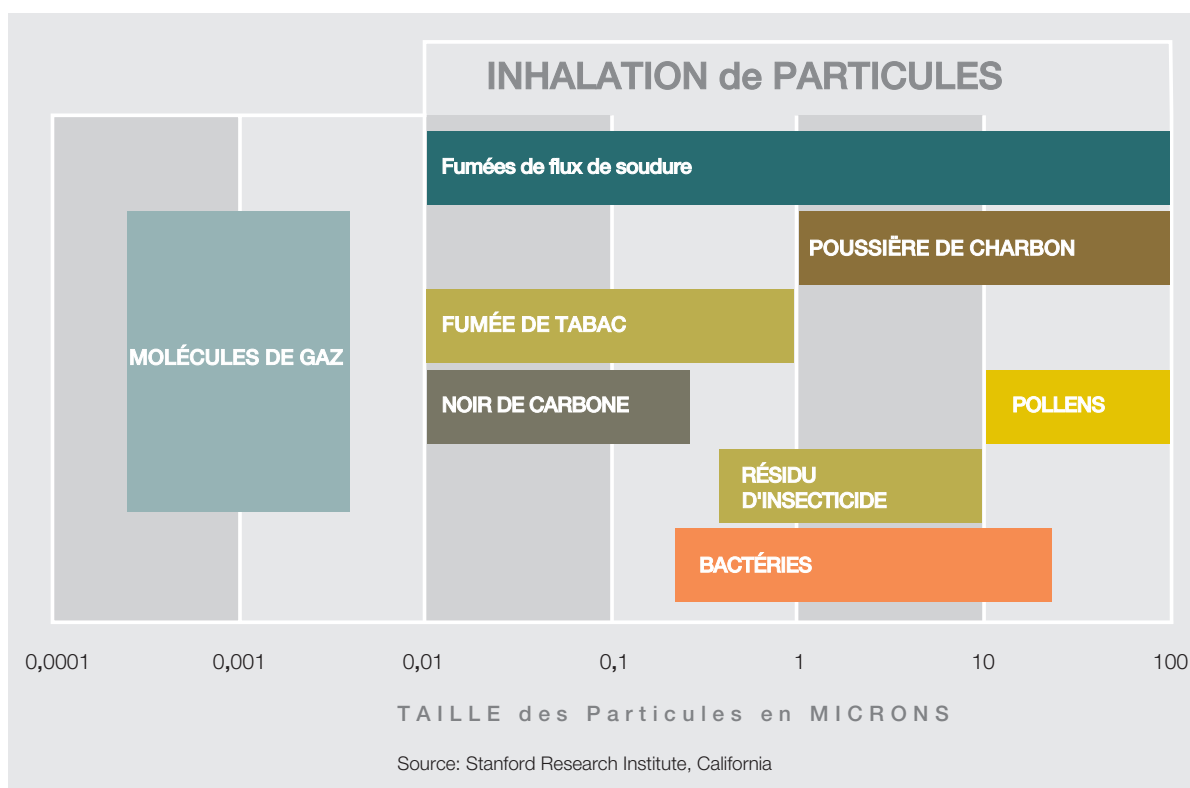
L'exposition chimique aux fumées de flux varie largement et dépend de sa composition. Les flux résineux ou sans colophane utilisent des substances chimiques agressives comme les acides, solvants ou alcool à la place de résines pour améliorer l'action de nettoyage du flux. **Ceci est aussi vrai pour les soudures sans plomb.** L'exposition à ces substances est également identifiée comme dangereuse, et quand le flux est chauffé, les sous-produits chimiques résultants peuvent être bien plus dangereux. L'utilisation des décapants, dissolvants ou adhésifs, qui sont communs dans les applications de soudage électronique expose

les opérateurs aux risques chimiques. Le corps humain est conçu avec des mécanismes de défense tels que les passages nasaux recouverts de mucus collectant une grande quantité de particules à travers un processus connu sous le nom d'impaction des cils vibratiles des voies respiratoires afin de retirer les substances étrangères des voies aériennes principales des poumons. Les vapeurs de flux contiennent de hauts niveaux de particules respirables (inférieures à 3,5 microns de diamètre, similaires en taille à la fumée d'une cigarette), qui peuvent contourner ces mécanismes de défense naturelle et se déposer dans la région d'échange de gaz des poumons, causant ainsi le plus grand risque d'exposition.

ACTION :

## Les fiches techniques des matériels de sécurité pour les flux préconisent l'utilisation de systèmes de ventilation à évacuation locale.

Les effets sur la santé provoqués par l'exposition aux vapeurs de flux tendent à être des formes de maladies respiratoires et de dermatites de contact. Cependant, puisque les composants de la fumée de flux sont souvent indiqués en tant que sensibilisateurs professionnels, l'exposition chronique ou prolongée augmente la sévérité des effets sur la santé. L'extraction de fumée PACE est un élément principal dans la protection des utilisateurs l'exposition aux fumées de flux.



# Extraction de fumées pour plan de travail



Arm-Evac 50



Modèle Arm-Evac50 avec accessoires optionnels



Extraction de fumée pour deux postes de travail

## Arm-Evac 50

Le modèle Arm-Evac 50 est le seul extracteur de fumées économique portable pour poste de travail capable d'extraire les fumées sur une large zone ou de les capturer très efficacement à la source (jusqu'à deux points) en utilisant des bras optionnels. Le modèle Arm-Evac 50 se caractérise par un flux d'air ajustable par l'utilisateur, un fonctionnement silencieux et une large variété de filtres afin de répondre aux besoins de pratiquement toutes les applications.

Voir en page 7 les filtres de remplacement.

Specifications	Arm-Evac 50
<b>Référence</b>	8889-0050-P1
<b>Dimensions</b>	250mm H x 330mm L x 315mm P
<b>Poids</b>	6 Kg
<b>Alimentations requise</b>	115 or 230 VAC, 50/60 Hz
<b>Niveaux de bruit*</b>	54 dBA
<b>Nombres d'entrées</b>	1 flux laminaire sous forme de hotte
<b>Débit du flux</b>	Adjustable: Hotte ; 152m <sup>3</sup> /h max. Un bras ; 84,5m <sup>3</sup> /h max. Deux bras ; 50m <sup>3</sup> /h max. par bras.
<b>Options système</b>	En accessoires, deux bras, 8886-0055-P1
<b>Filtre standard</b>	Filtre à usage général
<b>Filtre optionnel</b>	Filtre à usage général, Filtre de salle blanche, Filtre éco

\* Les valeurs pour le flux d'air et le niveau de bruit sont des valeurs nominales et peuvent varier en fonction de la tension.

# Extraction de fumées portable

Pour 1 à 4 postes de travail



## Arm-Evac 105

La meilleure protection contre les fumées nocives dans cette gamme de prix. Le modèle Arm-Evac 105 est portable, compact et peut aisément être placé sur ou en dessous d'un poste de travail. L'unité se compose d'un moteur sans brosse et exempt d'entretien, d'un processus de filtration incluant un pré-filtre interchangeable pour stopper les particules les plus grosses (poussières) ainsi, qu'une cartouche composée d'un filtre HEPA\* et à gaz, le tout installé dans un boîtier en acier résistant épais. Un bouchon est fourni pour fermer hermétiquement l'entrée inutilisée.) \*HEPA (pour High Efficiency Particulate Arrestor) littéralement intercepteur de particules de grande efficacité.

Spécifications	Arm-Evac 105	Arm-Evac 105E
<b>Référence</b>	8888-0110-P1	8888-0105-P1
<b>Alimentations requises</b>	115 VAC, 60 Hz	230 VAC, 50 Hz
<b>Dimensions</b>	362mm H x 290mm L x 290mm P	
<b>Poids</b>	11,5 Kg	
<b>Niveaux de bruit*</b>	55 dBA	
<b>Nombres d'entrées</b>	2 x Ø 75mm	
<b>Débit * Filtre à usage général</b>	Entrée simple 220m³/h ; Double entrées: 118m³/h par entrée	
<b>Débit * Filtre pour salle blanche</b>	Entrée simple: 187m³/h ; Double entrées: 105m³/h par entrée 2	
<b>Nombre de bras possibles</b>	2 x Ø 75mm	
<b>Distance max.</b>	2,5m par entrée	
<b>Filtre standard</b>	Filtre à usage général,	
<b>Filtre optionnel</b>	Salle blanche, Filtre adhésif, Filtre longue vie, Filtre éco.	

Voir page 7 pour les filtres de remplacement et pages 8 & 9 pour les accessoires additionnels.

\*\* Les valeurs pour le flux d'air et le niveau de bruit sont des valeurs nominales et peuvent varier en fonction de la tension.

## Arm-Evac 200

Le modèle Arm-Evac 200 est conçu pour répondre aux besoins de production légère ainsi qu'aux opérations de reprises ou de réparations. Léger et compact il s'installe en quelques minutes. Une grande variété de jeux d'accessoires et de filtres sont disponibles en option. Une enceinte d'insonorisation mobile (sur chariot) est aussi disponible.

Spécifications	Arm-Evac 200	Arm-Evac 200E
<b>Référence</b>	8889-0205-P1	8889-0200-P1
<b>Alimentations requises</b>	115 VAC, 60 Hz	230 VAC, 50 Hz
<b>Dimensions</b>	393mm H x 282mm L x 365mm P	
<b>Poids</b>	13,75 Kg	
<b>Niveaux de bruit*</b>	58 dBA	
<b>Nombre d'entrées</b>	2 x Ø 75mm	
<b>Débit * Filtre standard</b>	Entrée simple : 288m³/h ; entrées double : 170m³/h par entrée	
<b>Débit * Filtre Salle blanche</b>	Entrée simple : 255m³/h ; Double entrées : 135m³/h par entrée	
<b>Nombre de jeux d'accessoires</b>	Ø 50m, 2 de Ø 75mm	
<b>Longueur max. du conduit</b>	5m par entrée	
<b>Options système</b>	Enceinte d'insonorisation mobile	
<b>Filtre standard</b>	Filtre à usage général	
<b>Filtre optionnel</b>	Filtre à usage général, Salle blanche, Filtre adhésif, Filtre longue vie, Filtre éco	



Voir page 7 pour les filtres de remplacement et pages 8 & 9 pour les accessoires additionnels.

\*\* Les valeurs pour le flux d'air et le niveau de bruit sont des valeurs nominales et peuvent varier en fonction de la tension.

# Extraction de fumées portable pour 1 à 6 postes de travail



Voir page 7 pour les filtres de remplacement et pages 8 & 9 pour les accessoires additionnels.

## Arm-Evac 250

Le modèle Arm-Evac 250 est idéal pour les opérations qui nécessitent un filtre à particules de grande capacité et une surveillance continue de la filtration. Il incorpore une technologie à microprocesseur et un graphique à DEL facile à interpréter pour surveiller l'état du filtre. Il passe de vert à jaune puis au rouge suivant la l'état de saturation du filtre. De plus des capteurs de flux augmentent la puissance du moteur quand les filtres se saturent afin d'assurer un rendement constant. Le système de surveillance des filtres se calibre automatiquement via un commutateur à membrane sur le panneau avant et une alarme sonore prévient l'utilisateur lorsque le remplacement du filtre est nécessaire. Un commutateur à trois positions situé sur le panneau avant permet de sélectionner la vitesse du moteur. Une large variété d'accessoires et filtres en option sont disponibles. Une enceinte d'insonorisation mobile (sur chariot) est également disponible.

Spécifications	Arm-Evac 250	Arm-Evac 250E
<b>Référence</b>	8889-0255-P1	8889-0250-P1
<b>Alimentations requises</b>	115 VAC, 60 Hz	230 VAC, 50 Hz
<b>Dimensions</b>	393mm H x 282mm L x 365mm P	
<b>Poids</b>	14 Kg	
<b>Niveaux de bruit*</b>	58 dBA	
<b>Nombres d'entrées</b>	2 x Ø 75mm	
<b>Débit du flux* Filtre standard</b>	Entrée simple : 288m³/h ; Double entrées: 170m³/h par entrée	
<b>Débit* Filtre pour Salle blanche</b>	Entrée simple: 255m³/h ; Double entrées : 135m³/h par entrée Ø 50mm	
<b>Nombre de jeux d'accessoires</b>	3 x Ø 75mm	
<b>Distance max.</b>	5m par entrée	
<b>Options système</b>	Enceinte d'insonorisation mobile/chariot	
<b>Filtre standard</b>	Filtre à usage général	
<b>Filtre optionnel</b>	Filtre à usage général, Salle blanche, Filtre adhésif, Filtre longue vie, Filtre éco	

\*\* Les valeurs pour le flux d'air et le niveau de bruit sont des valeurs nominales et peuvent varier en fonction de la tension.



## Arm-Evac 500

Le modèle Arm-Evac 500 est parfaitement approprié pour équiper plusieurs plans de travail tout en conservant de hautes performances, il permet l'extraction de fumée jusqu'à 6 postes de travail. Cette unité est composée d'un moteur à grand flux d'air avec un système de filtration très efficace à trois étages. Il incorpore une technologie à microprocesseur, un graphique à Del facilite les conditions de surveillance. Il passe de vert à jaune puis au rouge en fonction de l'état de saturation du filtre. De plus des capteurs de flux augmentent la puissance du moteur quand les filtres se saturent afin d'assurer un rendement maximum constant. Le système de surveillance des filtres se calibre automatiquement via un commutateur à membrane sur le panneau avant, une alarme sonore prévient l'utilisateur lorsque le remplacement du filtre est nécessaire. Une large variété d'accessoires et de filtres sont disponibles en option.

Spécifications	Arm-Evac 500	Arm-Evac 500E
<b>Référence</b>	8889-0505-P1	8889-0500-P1
<b>Alimentations requises</b>	115 VAC, 60 Hz	230 VAC, 50 Hz
<b>Dimensions</b>	640mm H x 400mm L x 500mm P	
<b>Poids</b>	28 Kg	
<b>Niveaux de bruit*</b>	61 dBA	
<b>Nombres d'entrées</b>	3 x Ø 75mm	
<b>Débit* Filtre standard</b>	Entrée simple : 451m <sup>3</sup> /h ; Deux entrées : 283m <sup>3</sup> /h par entrée; Trois entrées : 200m <sup>3</sup> /h par entrée	
<b>Débit* Filtre Salle blanche</b>	Entrée simple : 414m <sup>3</sup> /h ; Deux entrées : 236m <sup>3</sup> /h par entrée; Trois entrées: 160m <sup>3</sup> /h par entrée	
<b>Nombre de jeux d'accessoires</b>	50mm, 3 x Ø 75mm	
<b>Longueur max. du conduit</b>	5m par entrée	
<b>Options système</b>	Enceinte d'insonorisation mobile/chariot	
<b>Filtre standard</b>	Filtre à usage général,	
<b>Filtre optionnel</b>	Salle blanche	

\*\* Les valeurs pour le flux d'air et le niveau de bruit sont des valeurs nominales et peuvent varier en fonction de la tension.



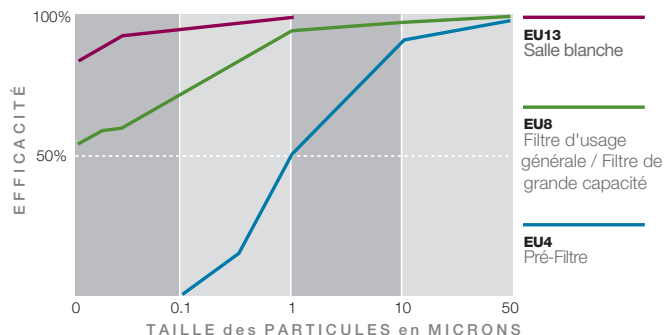
Voir page 7 pour les filtres de remplacement et pages 8 & 9 pour les accessoires additionnels.



# Extraction de fumée

## Filtres

### Nos systèmes de filtration



Les systèmes de filtration PACE ont été conçus pour les applications de l'industrie électronique. Différents types de filtres optionnels sont disponibles pour être utilisés avec nos extracteurs, permettant ainsi une filtration efficace pour le travail concerné.

Les systèmes pour les applications de brasage sont composés de trois niveaux de filtration. Le premier (pré-filtre) stoppe les grosses particules (poussières) et économise le filtre suivant. Le deuxième filtre (HEPA) arrête les petites particules. Il est aussi appelé filtre primaire. De part sa conception il a une grande surface de filtration et une efficacité de 85% ou plus. Différents types de filtres permettent de convenir à vos besoins. Le dernier est un filtre à charbon actif afin d'éliminer tous les gaz dangereux

qui peuvent être présents. Les filtres à gaz PACE utilisent une haute teneur en charbon actif qui combinent des technologies d'absorption physiques et chimiques afin de maximaliser l'efficacité. Pour comprendre entièrement vos besoins de filtration des gaz, consulter toujours votre fiche technique du matériel de sécurité. Les modèles Arm-Evac 50, 105, 200 et 250 utilisent des « Combo filtres » (filtres combinés) ce qui signifie que le filtre primaire et à gaz sont contenus dans une seule cartouche filtrante. Le modèle Arm-Evac 500 utilise des filtres séparés pouvant être changés individuellement. Les pré-filtres doivent être inspectés au minimum tous les mois. Ils doivent être remplacés dès qu'ils commencent à s'obstruer afin de maximaliser la durée de vie du filtre primaire.

### Types de filtres



Type de filtre	Taux d'efficacité du filtre	Applications recommandées
<b>Pré-filtres</b>	Arrête 90% EU 4	Recommandés pour être utilisés en amont de tous les autres filtres.
<b>Filtres économiques</b>	N/D N/D	Recommandés pour les applications où les solutions rentables sont requises. Idéaux pour les applications où de grosses poussières sont générées.
<b>Filtres standard</b>	85% EU 8	Recommandées pour les applications de soudage où des volumes normaux de fumée d'une à deux équipes sont générés.
<b>Filtres pour salle blanche</b>	99,99% EU 13	Recommandés pour les applications dans des environnements de salle blanche où un haut niveau d'efficacité de filtration est requis.
<b>Filtres de grande capacité</b>	85% EU 8	Recommandés pour les applications où de gros volumes de fumée sont générées ou dans des emplacements fonctionnant en 3 huit. Ces filtres ont une capacité d'absorption supérieur et dureront plus longtemps.
<b>Filtres adhésifs</b>	N/D	Recommandés pour toutes les applications utilisant des adhésifs, des solvants, ou de nettoyage ponctuel et non en récipients ouverts ou bains.

### Sélection du Filtre

La liste suivante est un guide de référence rapide pour les systèmes de filtration PACE. Pour identifier la référence du filtre dont vous avez besoin, sélectionnez simplement l'unité centrale de filtration des fumées et le type de filtre voulu. **Les références en gras indiquent le filtre standard primaire dans l'unité centrale de filtration.**

Système	Pré-filtre	Pré-filtre de grande capacité	Filtre éco	Filtre général	Filtre salle blanche	Filtre grande capacité	Filtre à charbon	Filtre adhésif
<b>Arm-Evac 50</b>	8883-0125-P5	N/A	8883-0300-P5	<b>8883-0280-P1</b>	8883-0290-P1	N/A	N/A	8883-0295-P1
<b>Arm-Evac 105</b>	8883-0111-P5	8883-0986-P10*	8883-0871-P1	<b>8883-0901-P1</b>	8883-0921-P1	8883-0987-P1*	N/A	8883-0951-P1
<b>Arm-Evac 200</b>	8883-0111-P5	8883-0986-P10*	8883-0871-P1	<b>8883-0931-P1</b>	8883-0921-P1	8883-0987-P1*	N/A	8883-0951-P1
<b>Arm-Evac 250</b>	8883-0111-P5	8883-0986-P10*	8883-0871-P1	<b>8883-0931-P1</b>	8883-0921-P1	8883-0987-P1*	N/A	8883-0951-P1
<b>Arm-Evac 500</b>	<b>8883-0145-P10</b>	N/A	N/A	<b>8883-0955-P1</b>	8883-0965-P1	N/A	<b>8883-0956-P1</b>	N/A

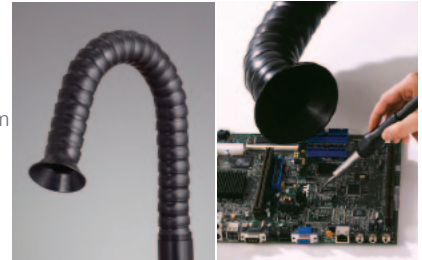
\* Les pré-filtres de grandes capacités doivent être utilisés en combinaison avec des filtres de grande capacité. Lorsque les filtres doivent être changés, il suffit de les retirer de l'extracteur de fumée et de les remplacer par des nouveaux. La mise au rebut des filtres doit être effectuée en conformité avec les réglementations locale en vigueur.



### Bras flexible ESD

Le bras flexible ESD de PACE peut être positionné à n'importe quel endroit sur la table de travail. Il a la particularité d'être en plastique dur extrêmement flexible et peut être ajusté aisément dans un nombre infini de positions. Il peut être monté directement sur la table de travail en découpant un trou dans le plateau de la table, ou installé rapidement à l'aide du support de fixation optionnel (P/N 8886-0552-P1).

Spécifications	Bras flexible ESD
Référence	8886-0750-P1
Classe ESD	Résistance de surface : 1.00E3 Ohm; Résistance transversale: <6.00E2 Ohm/cm
Longueur/diamètre	915mm / Ø75mm
Montage	Directement sur l'extracteur de fumée ou avec le support de fixation (option)
Extrémité standard	Ronde



### Embouts optionnels

- A** Embout rond pour une extraction omnidirectionnelle des fumées. Référence : 8886-0792-P1
- B** Jeux d'embouts de tubes pour concentrer en un seul point la collecte de fumées. Référence : 8886-0794-P1
- C** Embout de type capuchon pour flux laminaire d'extraction de fumée de grand volume. Référence : 8886-0793-P1  
Tube d'extension pour bras flexible ESD, longueur 305 mm (12"). Référence : 8886-0790-P1 (non présenté)



### Bras flexible Antistatique

Spécifications	Bras long L 91 cm Ø 50mm	Bras court L 61 cm Ø 50mm
Référence	8882-0435-P1	8882-0415-P1
Matériel	Plastique flexible antistatique	Plastique flexible antistatique
Longueur/diamètre	915mm x Ø 50mm	610mm x Ø 50mm



### Kit de montage sur table pour fixation rapide du bras flexible ESD

Permet de fixer pratiquement n'importe où le bras flexible ESD. La bride de montage rapide permet de placer en quelques secondes le support et le bras. Le kit inclut un tuyau flexible antistatique de 2,5m de Ø 75 mm.

Référence : 8886-0745-P1



### Plaque de fixation sur table

Flex-Arm Ø 50mm  
Référence : 8886-0552-P1



### Défecteur de fumée interchangeable

Défecteur de fumée antistatique pour bras flexible Ø 50 mm.

Référence : 8882-0408-01-P1



### Tuyau flexible avec manchons aux extrémités

Tuyau flexible, Ø 75mm, longueur 2,5mm  
Référence : 8882-0755-P1



Extracteur de fumée PACE équipé avec 2 bras flexibles ESD

### Kit de bras flexible ESD Ø 75 mm

Contient tout le nécessaire pour le montage de bras flexibles sur une table de travail.

Référence du kit : 8886-0765-P1

Contient : (1) Bras flexible ESD (référence 8886-0750-P1), (1) Kit de montage sur table pour fixation rapide du bras flexible ESD (référence 8886-0745-P1).

### Conseils d'installation

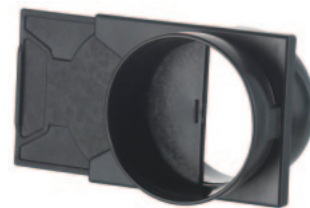
- 1** Les bras flexibles peuvent être montés directement sur une table de travail en découpant un trou dans le plateau sur lequel ils peuvent être montés en utilisant les kits de montage rapide optionnels de référence : 8886-0552-P1 ou 8886-0770-P1.
- 2** Pour connecter deux bras flexibles de Ø 50 mm sur un extracteur de fumée à une entrée de Ø 75 mm, référence 8886-0299-P1, un tuyau flexible ESD de longueur 2,5m et Ø 75mm avec un réducteur à 50 mm sont requis.
- 3** Pour connecter deux bras flexibles de Ø 50 mm sur un extracteur de fumée à une entrée de Ø 75 mm, référence 8886-0299-P1, un tuyau flexible ESD de longueur 2,5m et Ø 75mm avec un réducteur à 50 mm et 8882-0692-P1. Le kit d'expansion de bras flexible est requis.

# Extraction de fumée

## Accessoires

### Trappe de régulation du flux d'air

Le contrôleur du flux d'air pour les bras flexibles ESD de Ø 75 mm donne aux utilisateurs un contrôle individuel de la circulation d'air sur leur table de travail pour l'extraction des fumées. Il est réglable progressivement entre la position fermée et ouverte afin d'obtenir le flux d'air idéal nécessaire pour protéger la santé des opérateurs et éliminer tout flux d'air excessif qui pourrait refroidir la zone de soudage/refusion.



Référence : 8886-0795-P1

### Plenum en métal (hotte)

Le Plenum est idéal pour fournir des hottes d'extraction pour les espaces de travail où le soudage est effectué sur une grande surface, par exemple en plusieurs endroits sur un grand PCB. Un flux d'air laminaire de 455mm est fourni sur toute la zone de travail, protégeant l'opérateur de l'exposition aux émanations nocives. Le plenum préserve également l'espace de la surface de travail car il fournit une solide étagère. Il est construit à partir d'un acier robuste de 1,27 mm (18 gauge), il est antistatique et inclut un tuyau flexible ESD de 2,5 m Ø 75mm pour une connexion aisée aux Arm-Evac 105, 200, 250 ou 500.



Spécifications	Plenum en métal antistatique
<b>Référence :</b>	8886-0366-P1
<b>Dimensions</b>	130mm H x 460mm L x 130mm P
<b>Poids</b>	2,7 Kg
<b>Matériel</b>	Acier 1,27 mm (18 gauge )
<b>Entrée</b>	1 x Ø 75mm

### Enceinte d'insonorisation sur chariots mobiles

Spécifications	Enceinte d'insonorisation sur chariot mobile Arm-Evac 200	Enceinte d'insonorisation sur chariot mobile Arm-Evac 250	Enceinte d'insonorisation sur chariot mobile Arm-Evac 500
<b>Référence :</b>	8885-1225-P1	8885-1225-P1	8885-1255-P1
<b>Poids</b>	4,5kg	4,5kg	6,0kg
<b>Description</b>	Construite en acier d'épaisseur 1,27 mm et recouverte de mousse acoustique. L'enceinte d'insonorisation/Chariot mobile Arm-Evac 250 inclut des roulettes blocables à l'avant.		



### Exemples de configurations d'extraction de fumée



2 x bras flexibles ESD de Ø 75mm  
(Inclut des embouts ronds  
8886-0750-P1  
1 x Embout de type capuchon  
8886-0793-P1



2 x kits de bras flexibles ESD  
(voir la composition des kits en page 8)  
8886-0765-P1  
1 x Embout de type capuchon  
8886-0793-P1



1 x Arm-Evac 50 8889-0050-P1  
1 x Raccordement pour deux bras  
8886-0055-P1



2 x Bras flexibles de 50mm (2")  
8882-0415-P1  
2 x Supports de montage sur table  
8886-0552-P1  
2 x Tuyaux flexibles de 2,5m de longueur et diamètre 75 mm avec 2 réducteurs de Ø 75 mm à 50 mm  
8886-0299-P1

PAGE propose des solutions innovantes, des produits et des stages de formation pour l'assemblage, la reprise, la réparation et le contrôle de circuit imprimé. Grâce à ses compétences uniques et sa vision évolutive, PAGE est en mesure d'apporter des solutions universelles aux problèmes des applications électroniques les plus avancées, qu'il s'agisse de montage de CMS/traversant ou de réparation. Notre fort engagement et nos réalisations passées voient leur aboutissement dans une gamme de systèmes d'assemblage sans précédent, de réparation et d'extraction de fumées. Nous sommes capables de satisfaire tous vos besoins, que vous travaillez conformément aux normes ISO 9001, Industrielles, Militaires ou selon vos propres spécifications. Quel que soit le défi, PAGE est prêt à vous fournir ce qu'il y a de mieux au meilleur rapport qualité prix.

## Stations de soudage / dessoudage

SMR



WJS 100



ST 50



ST 70



ST 65



ST 115



## Extraction de fumée

Arm-Evac 50



Arm-Evac 105



Arm-Evac 200



Arm-Evac 250



## Systèmes de reprise et de réparation

MBT 250



MBT 350



ST 325

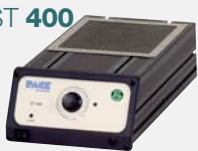


ST 350

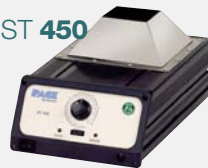


## Pré-chauffage & et moniteurs de contrôles

ST 400



ST 450



ST 1600



Moniteur de contrôle de la température de panne

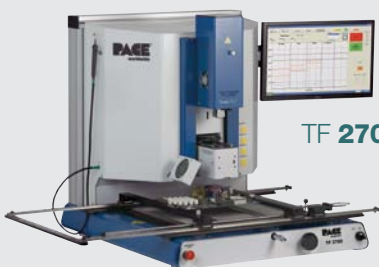


PM 200



## Systèmes de réparation (CMS/BGA)

TF 2700



TF 1700



IR 3000



IR 1000



# Solutions et systèmes pour le soudage, la reprise et la réparation électronique

## Un engagement mondial

Avec des bureaux dans le monde entier, PACE est reconnu leader mondial dans le développement de solutions pour l'assemblage et les réparations électroniques de pointe. Notre expertise s'étend depuis l'aube de l'industrie électronique moderne. En 1958, PACE introduit des programmes de formation pour la réparation d'ensembles de circuits imprimés et peu après, révolutionne l'industrie en créant le premier système de dessoudage autonome incluant une aspiration.

Today, PACE continues to provide innovative solutions, products and training for the rework, repair and testing of printed circuit assemblies. Our unique capabilities and evolving vision have provided universal solutions for thru-hole and surface mount assembly and rework problems for the most advanced electronics.

PACE fabrique aussi des systèmes d'extraction de fumées afin de réduire les particules en suspension et fumées nocives créées pendant les opérations de soudage manuelles. Les systèmes d'extraction de fumées enlèvent efficacement ces contaminants de la zone de respiration des utilisateurs et de ce fait réduisent ou éliminent les risques sanitaires en améliorant la productivité.

Notre fort engagement et nos réalisations passées voient leur aboutissement dans une gamme de systèmes d'assemblage sans précédent, de réparation et d'extraction de fumées. Nous sommes capables de satisfaire tous vos besoins, que vous travaillez conformément aux normes iso 9001, Industrielles, Militaires ou selon vos propres spécifications. Quel que soit le défi, PACE est prêt à vous fournir ce qu'il y a de mieux au meilleur rapport qualité prix.

Les noms qui suivent sont des marques déposées et/ou des marques de service de PACE, Incorporated, Southern Pines, NC USA

Arm-Evac®, Cir-Kit®, ConducTweez™, Flo-D-Sodr®, HandiPik™, IntelliHeat®, LapFlo™, Mini-Wave®, MiniTweez®, PACE®, PACE EUROPE®, PACE WORLDWIDE®, PACENTER®, Pik-Tip®, PikVac™, Redi-Rak™, ResisTweez™, SensaTemp®, SMR™, Snap-Vac®, SodrTek®, Sodr-X-Tractor®, StripTweez™, Thermo-Drive®, ThermoFlo®, ThermoJet®, ThermoPik™, ThermoTweez®, and VisiFilter™.

Les produits PACE satisfont ou dépassent toute les spécifications applicables, militaires ou civiles EOS/ESD, stabilité de température et d'autres spécifications, y compris MIL-STD-2000, ANSI/J-STD001, IPC 7711, IPC 7721 et IPC-A-610.

[www.paceworldwide.com](http://www.paceworldwide.com)

PACE Worldwide  
255 Air Tool Drive  
Southern Pines, NC 28387

phone 1.877.882.PACE  
fax 910.695.1594

PACE Europe Limited  
11 Holdom Avenue  
Bletchley, Milton Keynes,  
Buckinghamshire, MK1 1QU (UK)

phone +44 1908 277666  
fax +44 1908 277777

**PACE**<sup>®</sup>  
worldwide